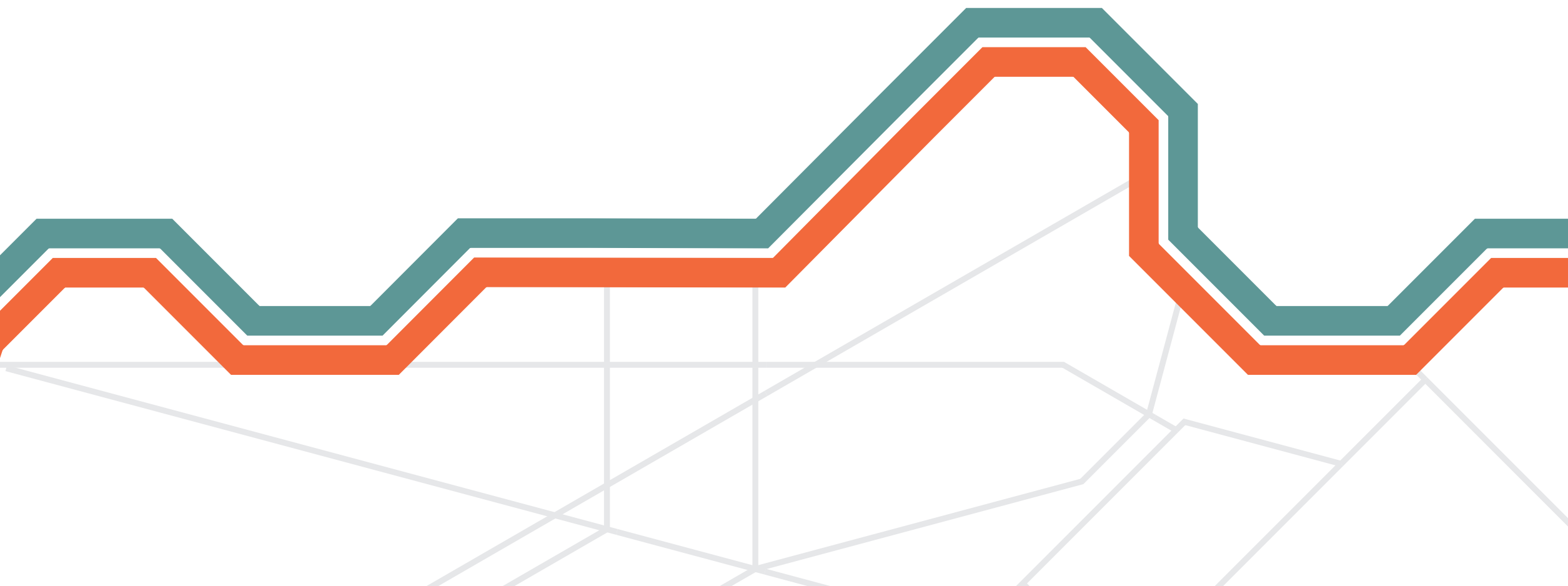




РУКОВОДСТВО ПО ИСПОЛЬЗОВАНИЮ ФИРМЕННОГО СТИЛЯ



Фирменный блок. Горизонтальная и вертикальная компоновка



Фирменный блок включает в себя знак, логотип и дескриптор. В зависимости от дизайна контента может быть использован как горизонтальный, так и вертикальный вариант фирменного блока.

Фирменный блок. Версия «латиница»



Фирменный блок с логотипом
в английской транскрипции
и дескриптором на английском
языке.

Фирменный блок. Построение / охранное поле

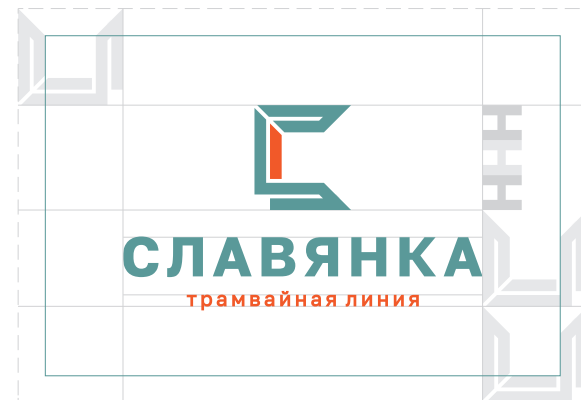
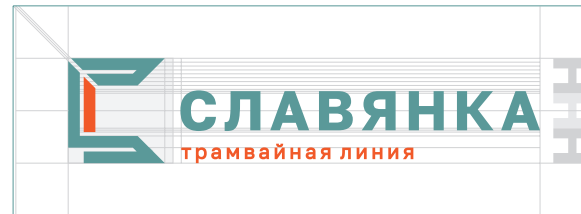
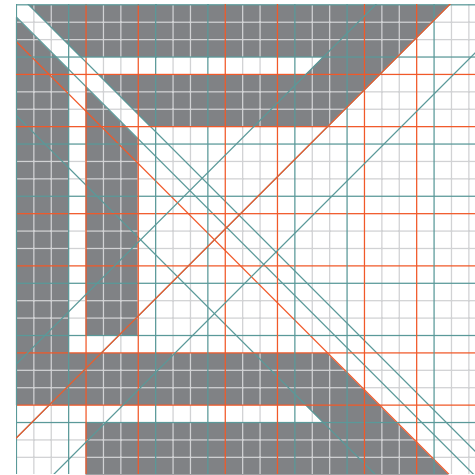


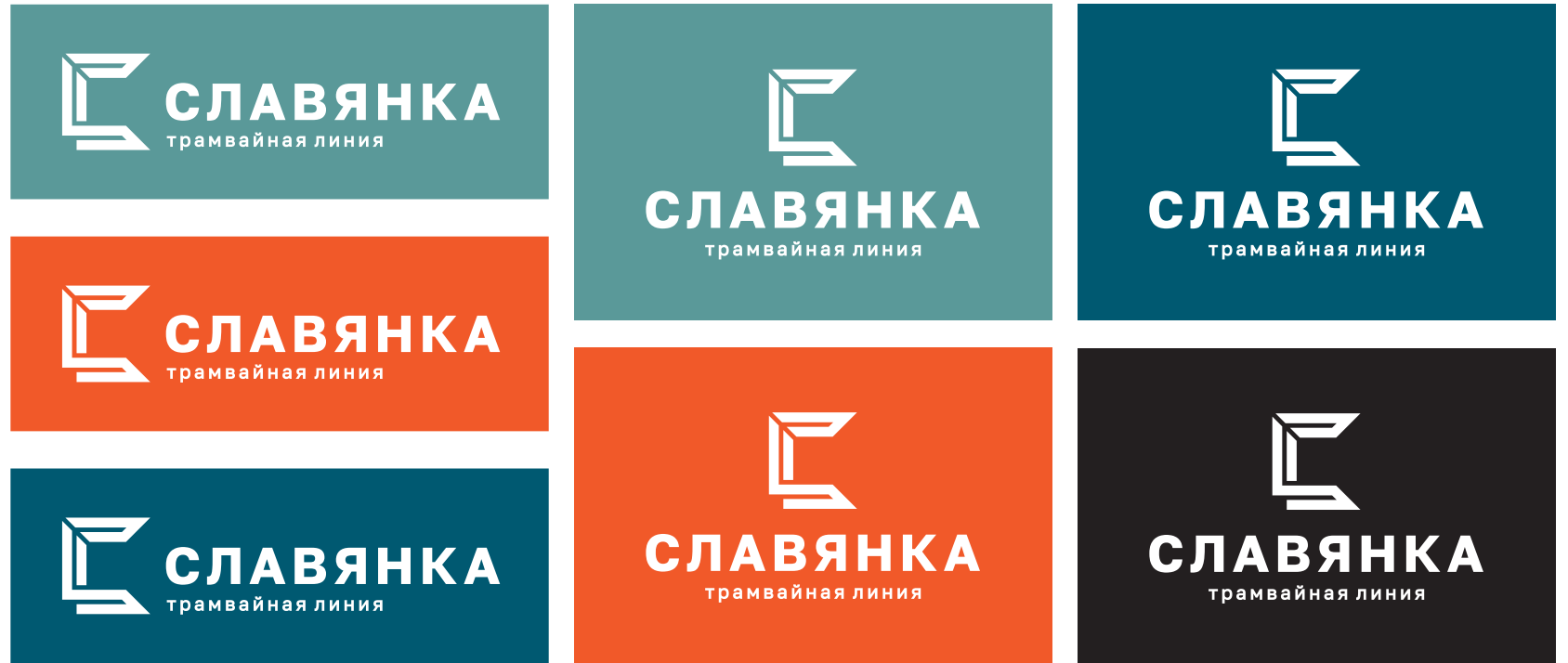
Схема показывает пропорциональные соотношения знака к логотипу и дескриптору, расстояния и отступы. Охранное поле варианта с горизонтальной компоновкой — 1/2 высоты знака. Охранное поле варианта с вертикальной компоновкой формируется на основе размеров знака.

Фирменный блок. Принцип построения знака

Для построения знака используется сетка 27 x 27 клеток. Основной элемент знака — линия, толщина которой равна трем клеткам. Так формируется геометрия, по которой выстраивается знак.

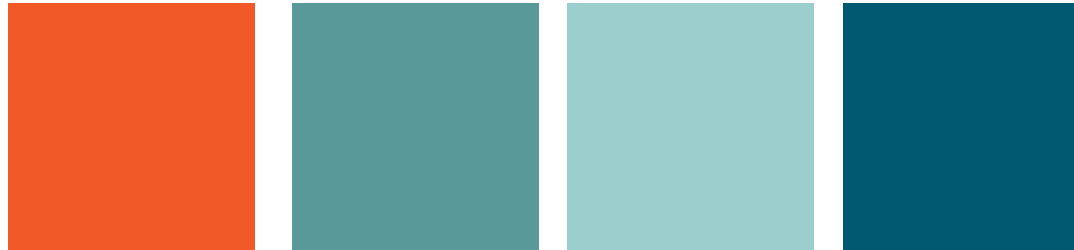


Фирменный блок. Размещение на фоне



Фирменный блок может быть размещен как инверсия на фоне фирменного цвета.

Фирменные цвета



Pantone Orange 021 C

CMYK 0 80 95 0

RGB 241 90 31

HEX #F15A1F

RAL 2004

Pantone 5483 C

CMYK 67 27 40 0

RGB 88 147 147

HEX #589393

RAL 6033

Pantone 7464 C

CMYK 38 5 20 0

RGB 157 205 205

Pantone 7470 C

CMYK 100 55 40 20

RGB 0 89 13

HEX #005971

RAL 5025

Производственные технические характеристики черного и белого цветов

Pantone Black C

CMYK 0 0 0 100

RGB 41 41 41

HEX #292929

RAL 9005

Pantone White

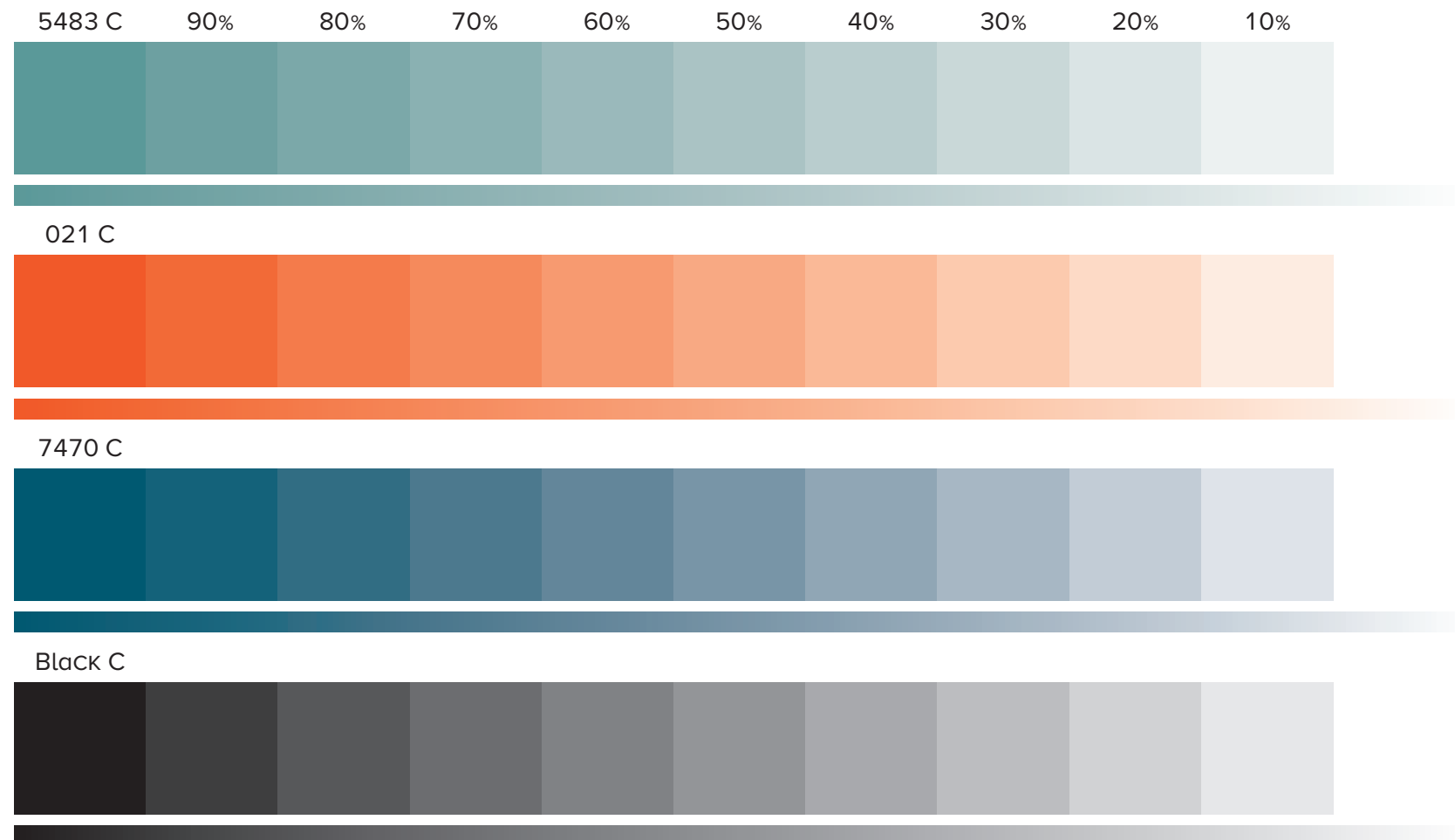
CMYK 0 0 0 0

RGB 254 254 254

HEX #FFFFFF

RAL 9016

Градиенты



Градиенты и оттенки фирменных цветов могут дополнять основные фирменные цвета при создании графики.

Пропорциональное соотношение цветов в дизайне

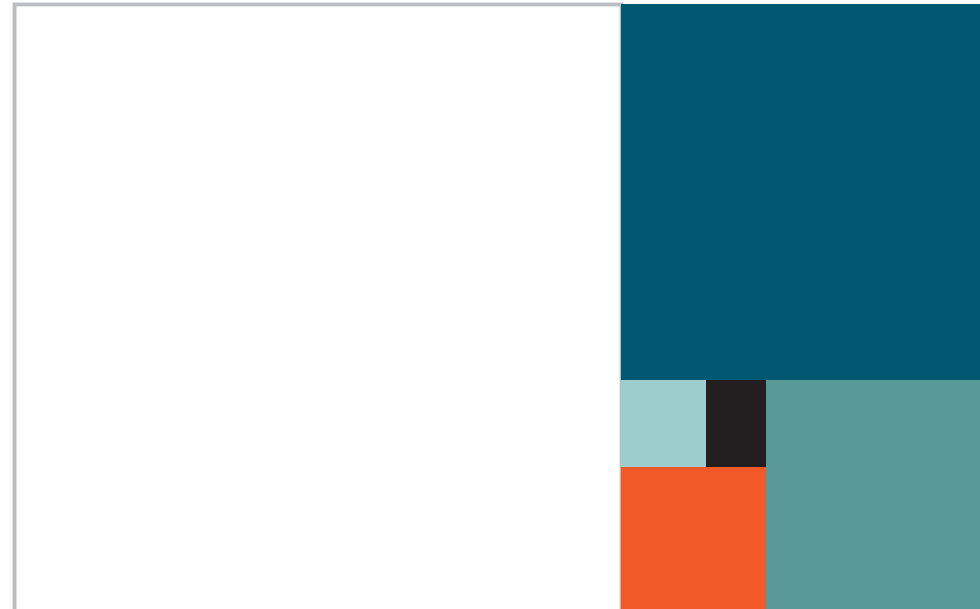
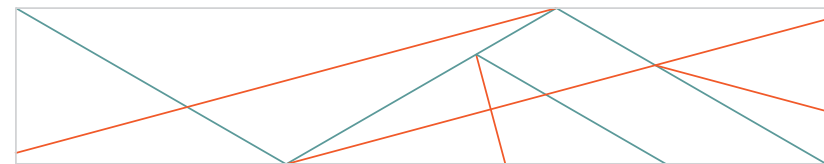
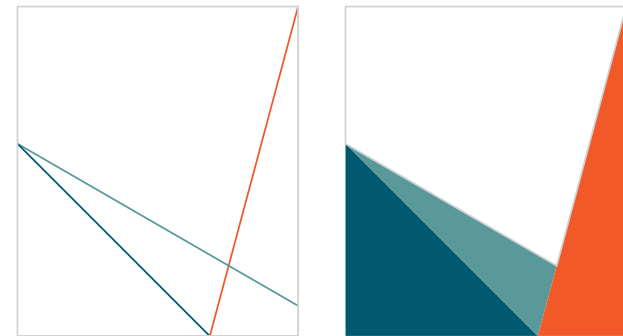
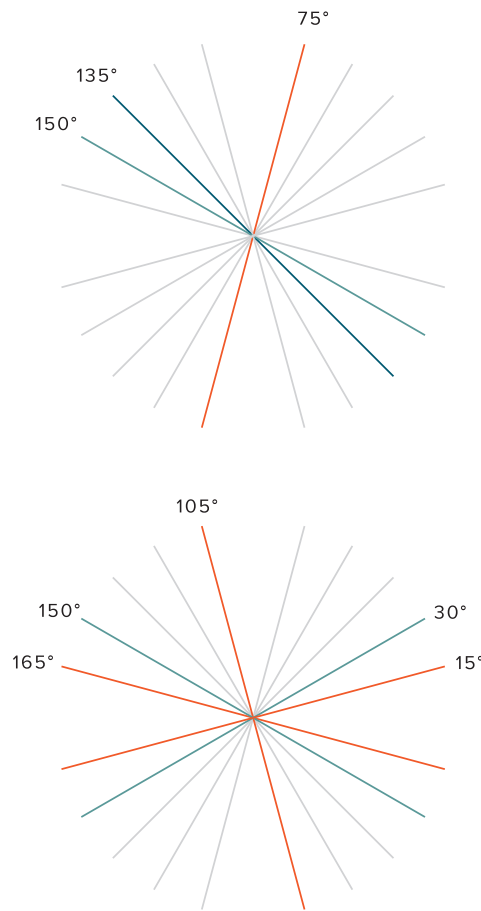


Схема пропорционального соотношения фирменных цветов при создании дизайна.

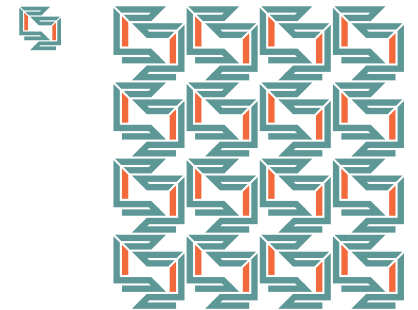
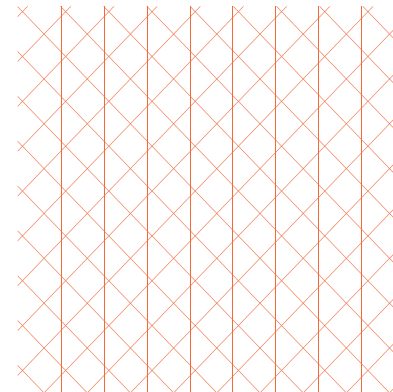
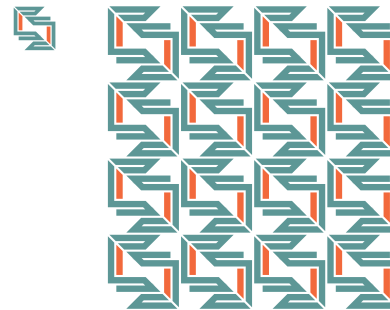
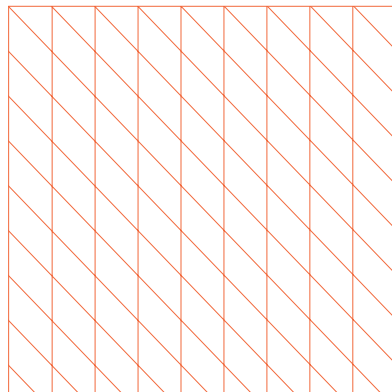
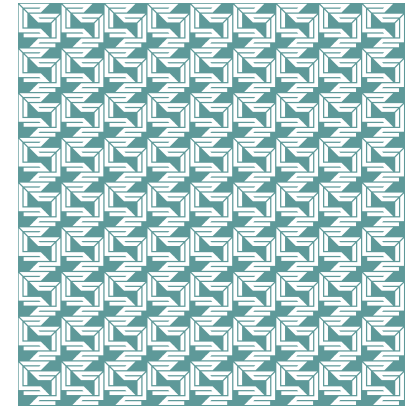
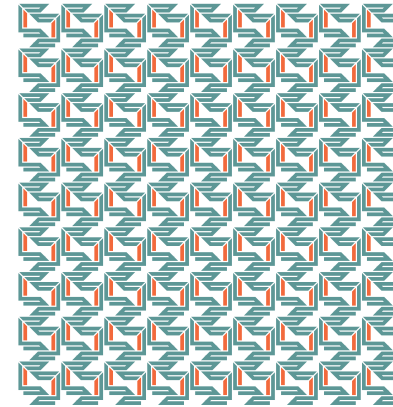
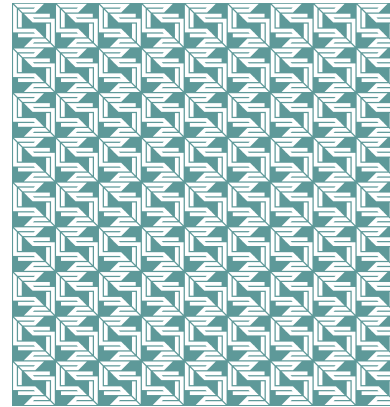
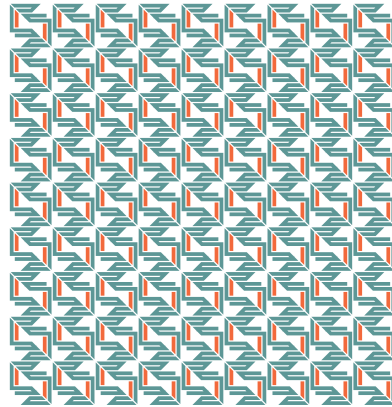
Элементы
фирменного стиля

Для графического оформления применяются образующие элементы фирменного стиля — геометрические фигуры, составляющие «суперграфику». В основе построения — прямые, пересекающиеся с интервалом углов 15° . Выбирая разные углы для пересечения между собой, прямые формируют геометрические фигуры (треугольники и трапеции), которые могут менять конфигурацию в зависимости от заданной геометрии и композиции.

Принцип построения
суперграфики

Элементы
фирменного стиля

Паттерн



Паттерны могут быть использованы в графическом оформлении сувенирной продукции, а так же как элемент декора в интерьере.

Элементы
фирменного стиля

Основным фирменным
шрифтом является **Raleway**
и все его гарнитур.

Используется в фирменной
полиграфии, рекламных
и коммуникационных
имиджевых материалах.

Фирменные шрифты

Regular

АБВГДЕЁЖЗИКЛМНОПРСТУФХЦЧШЩЪЫЬЭЮЯ
абвгдеёжзиклмнопрстуфхцчшщъыьэюя
1234567890!%?*()#%&

Thin & Light

АБВГДЕЁЖЗИКЛМНОПРСТУФХЦЧШЩЪЫЬЭЮЯ
абвгдеёжзиклмнопрстуфхцчшщъыьэюя
1234567890!%?*()#%&

Medium

АБВГДЕЁЖЗИКЛМНОПРСТУФХЦЧШЩЪЫЬЭЮЯ
абвгдеёжзиклмнопрстуфхцчшщъыьэюя
1234567890!%?*()#%&

Semibold & Bold

АБВГДЕЁЖЗИКЛМНОПРСТУФХЦЧШЩЪЫЬЭЮЯ
абвгдеёжзиклмнопрстуфхцчшщъыьэюя
1234567890!%?*()#%&

ExtraBold & Black

АБВГДЕЁЖЗИКЛМНОПРСТУФХЦЧШЩЪЫЬЭЮЯ
абвгдеёжзиклмнопрстуфхцчшщъыьэюя
1234567890!%?*()#%&

Thin & Light Italic

АБВГДЕЁЖЗИКЛМНОПРСТУФХЦЧШЩЪЫЬЭЮЯ
абвгдеёжзиклмнопрстуфхцчшщъыьэюя
1234567890!%?()#%&*

Regular Italic

АБВГДЕЁЖЗИКЛМНОПРСТУФХЦЧШЩЪЫЬЭЮЯ
абвгдеёжзиклмнопрстуфхцчшщъыьэюя
1234567890!%?()#%&*

Semibold & Bold Italic

АБВГДЕЁЖЗИКЛМНОПРСТУФХЦЧШЩЪЫЬЭЮЯ
абвгдеёжзиклмнопрстуфхцчшщъыьэюя
1234567890!%?*()#%&

Extrabold & Black Italic

АБВГДЕЁЖЗИКЛМНОПРСТУФХЦЧШЩЪЫЬЭЮЯ
абвгдеёжзиклмнопрстуфхцчшщъыьэюя
1234567890!%?*()#%&

Фирменные шрифты

Дополнительным фирменным шрифтом является **Arial** и все его гарнитур.

Используется в деловой документации, такой как бланки, внутрикорпоративные презентации, отчеты.

Regular

АБВГДЕЁЖЗИКЛМНОПРСТУФХЦЧШЩЪЫЬЭЮЯ
абвгдеёжзиклмнопрстуфхцчшщъыьэюя
1234567890!%?*()#%&

Bold

АБВГДЕЁЖЗИКЛМНОПРСТУФХЦЧШЩЪЫЬЭЮЯ
абвгдеёжзиклмнопрстуфхцчшщъыьэюя
1234567890!%?*()#%&

Black

АБВГДЕЁЖЗИКЛМНОПРСТУФХЦЧШЩЪЫЬЭЮЯ
абвгдеёжзиклмнопрстуфхцчшщъыьэюя
1234567890!%?*()#%&

Narrow

АБВГДЕЁЖЗИКЛМНОПРСТУФХЦЧШЩЪЫЬЭЮЯ
абвгдеёжзиклмнопрстуфхцчшщъыьэюя
1234567890!%?*()#%&

Italic

АБВГДЕЁЖЗИКЛМНОПРСТУФХЦЧШЩЪЫЬЭЮЯ
абвгдеёжзиклмнопрстуфхцчшщъыьэюя
1234567890!%?()#%&*

Bold Italic

АБВГДЕЁЖЗИКЛМНОПРСТУФХЦЧШЩЪЫЬЭЮЯ
абвгдеёжзиклмнопрстуфхцчшщъыьэюя
1234567890!%?*()#%&